



*L'Informazione  
Certificata sul Territorio*

**WhereApp®**

*per la Protezione Civile*

# L'esigenza

---

OGGI è **FONDAMENTALE** informare il proprio **territorio** fatto di residenti, turisti, passanti e curiosi

OGGI è **INDISPENSABILE** che l'informazione sia CERTIFICATA, PUNTUALE e CAPILLARE. No bufale no malinformazione.

OGGI è **ESSENZIALE** informare rispettando la privacy dell'INFORMATO. Lo informo non perché presente su un social network, non perché ha condiviso il suo numero di cellulare. L'INFORMATO non deve ricercare l'informazione, l'informazione lo deve raggiungere

OGGI è **OBBLIGATORIO** fornire strumenti

di sostegno ed aiuto a chiunque sul territorio sia in difficoltà: donne, anziani, bambini ....  
di avviso in presenza di pericolo o emergenza  
di condivisione di avvenimenti o realtà locali

**OGGI l'unica SOLUZIONE che coniuga tutte queste esigenze in un'unica Piattaforma è [WhereApp®](#)**



WhereApp

# Cos'è WhereApp® ?

**WhereApp®** è il **PRIMO** ed **UNICO** servizio informativo che permette l'invio di informazioni **CERTIFICATE** solo **DOVE** e **QUANDO** ti servono, attivando una comunicazione virtuosa bidirezionale col territorio nel totale rispetto della privacy dell'**INFORMATO**.

**WhereApp®** è la piattaforma di aggregazione per l'invio e la ricezione di messaggi **Georeferenziati di pubblica utilità**.

Con la Piattaforma **WhereApp®** il messaggio da consegnare viene inviato ad una Area Geografica e **non** ad un elenco di indirizzi Email o Numeri telefonici conosciuti, non devi conoscere i destinatari li raggiungi perché presenti o interessati al territorio.



# Perchè WhereApp® ?

Perché **WhereApp**® informa il territorio e non il singolo. Non deve conoscere il destinatario. Non invade la sua privacy. Informa chi è residente, transita o è interessato al territorio.

Perché **WhereApp**® ACCREDITA ufficialmente solo FONTI CERTIFICATE.

Perché **WhereApp**® è semplice ed immediato da usare:

- Il Mittente Certificato attraverso un Portale Internet può inserire i messaggi sul suo territorio evidenziandone argomento, durate ed approfondimenti
- Il *territorio* scaricando l'App gratuita **WhereApp**® riceve messaggi, invia messaggi e può soprattutto interagire attraverso un'attività di TALK ABOUT sull'argomento con tutti coloro che hanno ricevuto il messaggio e con il mittente stesso.



# «Protezione Civile» ... tutto ha inizio da qui:

“Voglio rivolgere anche a voi Italiane e Italiani un appello,  
senza retorica, che sorge dal mio cuore...,  
qui non c’entra la politica,  
qui c’entra la solidarietà umana,  
**tutti** gli Italiani e le Italiane  
**devono sentirsi mobilitati per andare in aiuto di...**  
**questi fratelli colpiti da questa sciagura”**

**Appello di Sandro Pertini**  
*Presidente della Repubblica*  
*Terremoto dell’Irpinia ‘80*

**OGGI, a distanza di 36 anni, quando i fatti si ripetono un nuovo strumento è pronto a mobilitarsi , questo strumento è WhereApp®.**



# I Campi di Applicazione



## Attività di protezione civile dei GRUPPI COMUNALI:

Attività di prevenzione



Addestramento e formazione



Esercitazione



Emergenza e rischio di emergenza

Attività di supporto a grandi eventi



**Comunicazione: chiara, univoca, rapida, capillare, georeferenziata: [WhereApp®](#)**



WhereApp



# *I Campi di Applicazione*

Settori di specializzazione in cui si suddividono le ASSOCIAZIONI DI VOLONTARIATO di protezione civile:



## **Soccorso Sanitario:**

garanzia del soccorso sanitario nelle emergenze.

*WhereApp® permette l'invio di richieste immediate e georeferenziate di soccorso sanitario.*



## **Antincendio:**

lotta e prevenzione degli incendi boschivi.

*WhereApp® permette la segnalazione immediata e georeferenziate di focolai d'incendio.*



WhereApp



# I Campi di Applicazione



## **Soccorso alpino e speleologo:**

intervento in emergenza e recupero di persone nelle zone montane e nelle grotte.

*WhereApp® permette di inviare messaggi di soccorso da zone impervie e consente ai soccorritori di GEOLOCALIZZARE le VITTIME*

## **Soccorso in Acqua:**

attività di soccorso e recupero persone in acqua.

*WhereApp® permette, a chi individua vittime in acqua, di inviare le coordinate esatte dei naufraghi e indicare il numero e la tipologia dei supporti più idonei.*



## **Tecnico-Logistico:**

garanzia supporto tecnico-logistico in caso di catastrofi.

*WhereApp® nelle MAXIEMERGENZE garantisce Sistemi di Safety-Check e geolocalizzazione dei dispositivi chiamanti.*



WhereApp





# I Campi di Applicazione



## Ausiliario e di assistenza:

compiti secondari di assistenza e di supporto.

*WhereApp® permette alle squadre di PROTEZIONE CIVILE di essere COORDINATE in TEMPO REALE con la POLIZIA MUNICIPALE alla quale stanno dando supporto nella regolazione del traffico o nella chiusura di strade*

## Chimico e nucleare:

intervento di bonifica di aree in caso di disastro nucleare.

*WhereApp attiva e diffonde immediatamente l'EMERGENZA in ATTO e coordina le procedure di evacuazione.*



## Altri settori specializzati:

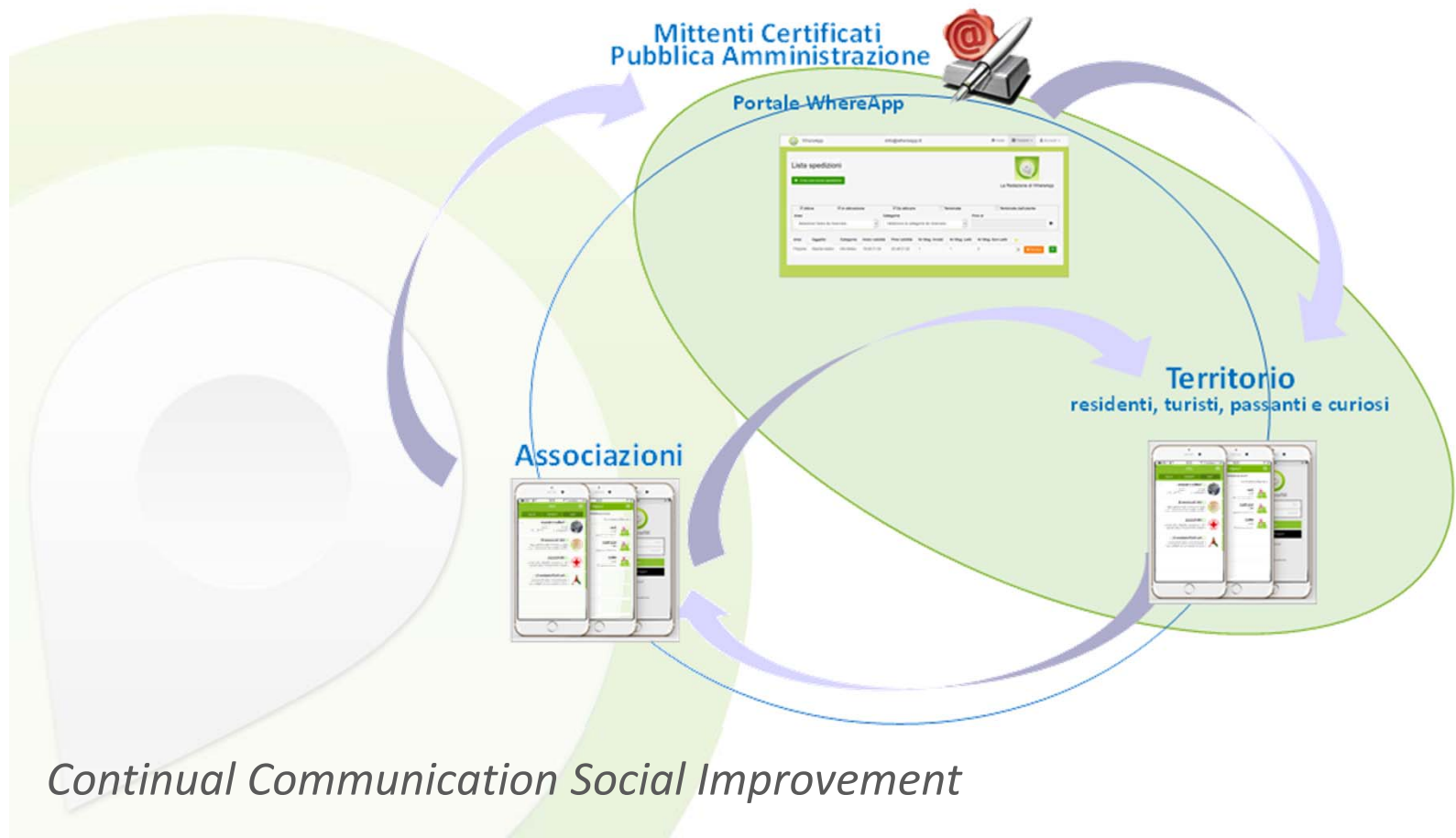
(es. Cinofilo).

*WhereApp® permette di SEGNALARE SUBITO una scomparsa ed allertare e coordinare le squadre che operano su quel DETERMINATO TERRITORIO.*



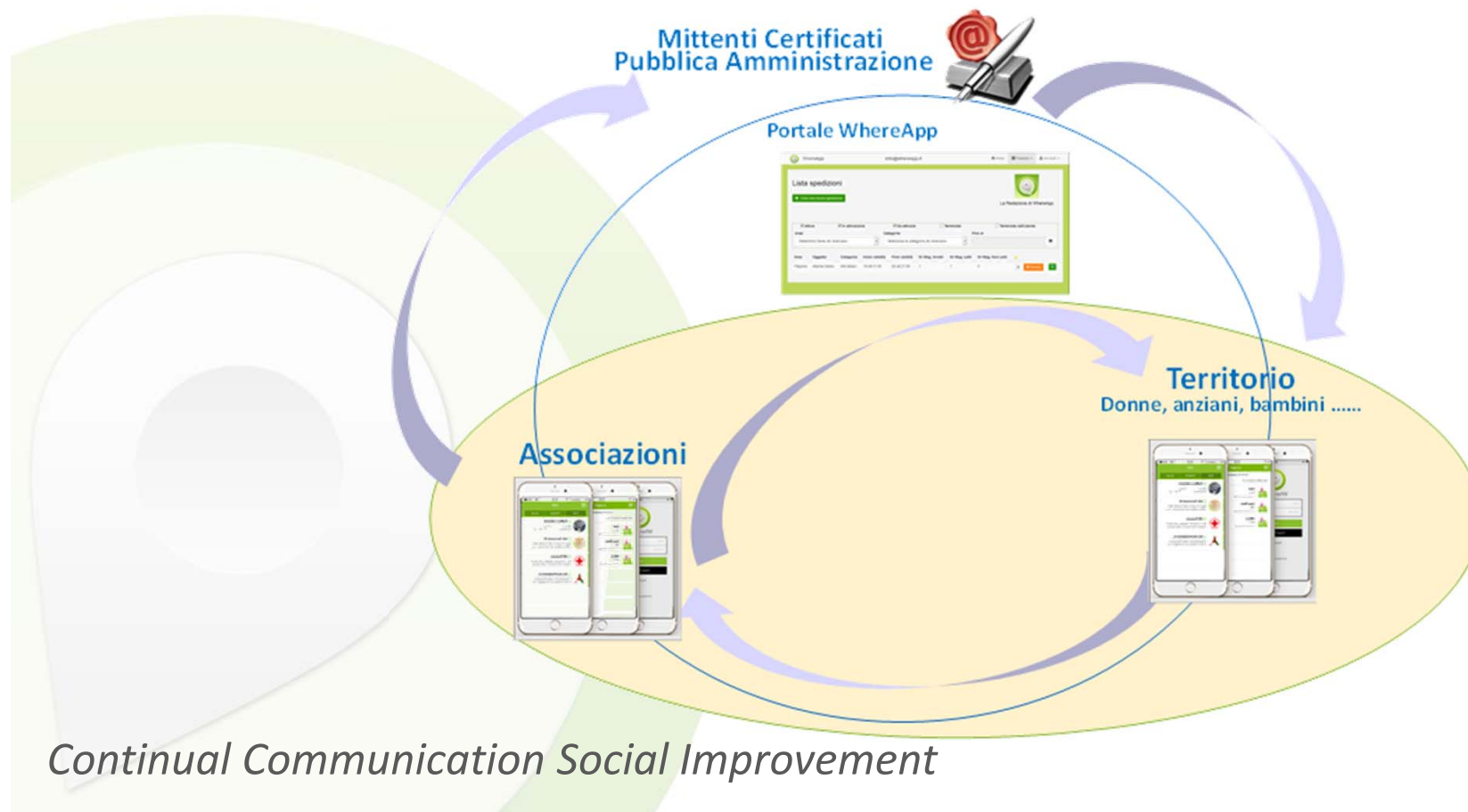
WhereApp

# La Soluzione

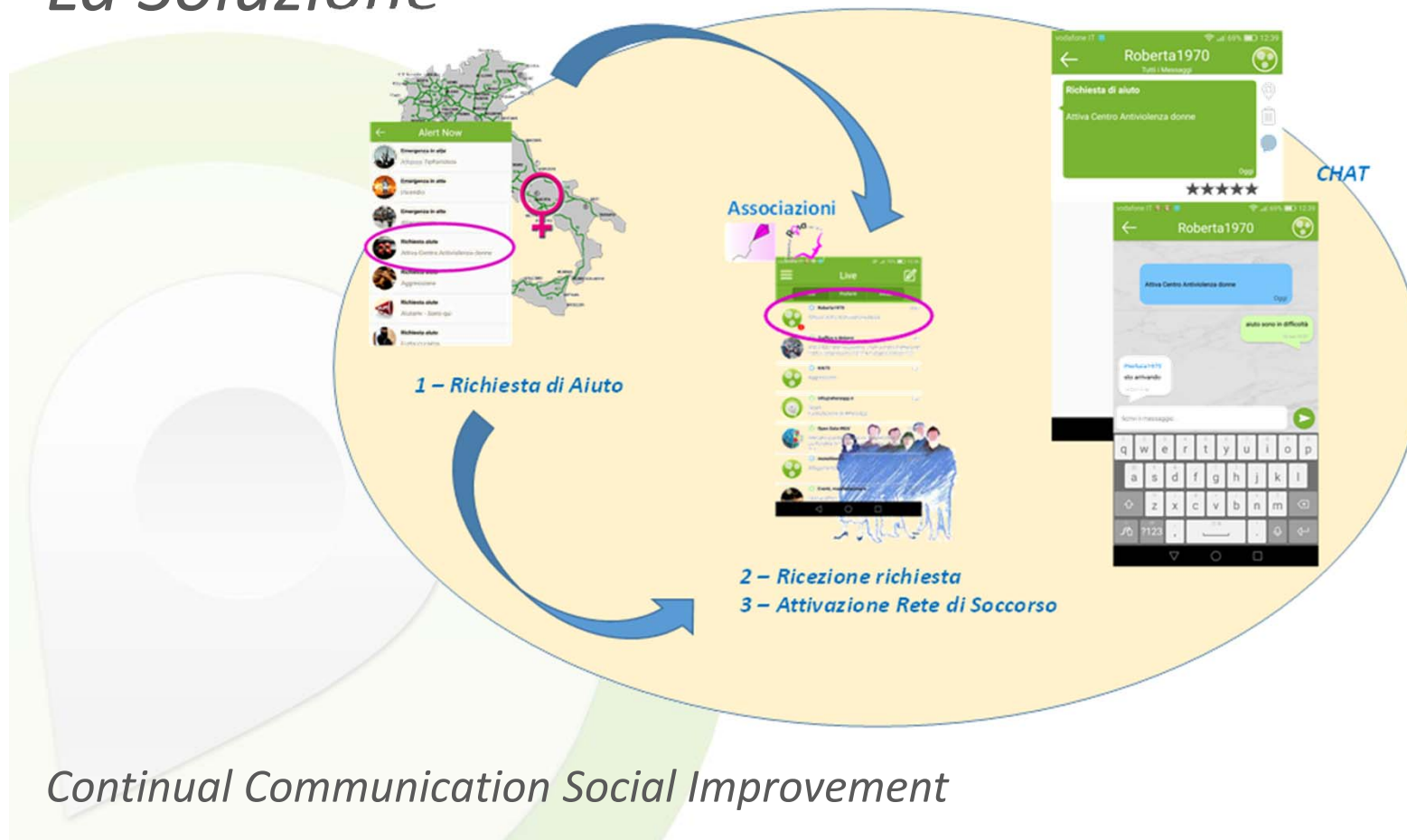


*Continual Communication Social Improvement*

# La Soluzione



# La Soluzione



# Contatti

---

WhereApp is Powered by  
VJTechnology S.r.l.

Tel. +39 06 69341052 – E-mail: [info@whereapp.it](mailto:info@whereapp.it)



Sede Legale: Via Portuense, n. 574 – 00149 RM  
Sede Operativa: Viale Cesare Pavese, n.24 – 00144 RM  
Partita IVA: IT 12339141009  
Capitale Sociale i.v.: € 80.000



# WhereApp®